

**REGALSISTEM s.r.o.**

Soblahovská 7040

911 01 Trenčín

**Tel.:** +421 32 744 0328

**E-mail:** regalsistem@regalsistem.sk

**Web:** www.regalsistem.sk



**REGAL<sup>®</sup>**  
**SISTEM**  
SKLADOVÁ TECHNIKA

# Návod na montáž príslušenstva paletového regálu **Superbuild**

1. Ochrana stípu
2. Plechová policová výplň – podlážka
3. Zadný doraz palety
4. Horizontálne krížové zavetrenie paletového regálu

**v sklade doma**

**REGALSISTEM s.r.o.**

Soblahovská 7040

911 01 Trenčín

IČO: 34144994

DIČ: 2020387523

IČ DPH: SK2020387523

Bankové spojenie: ČSOB Trenčín, Číslo účtu: 84315113/7500

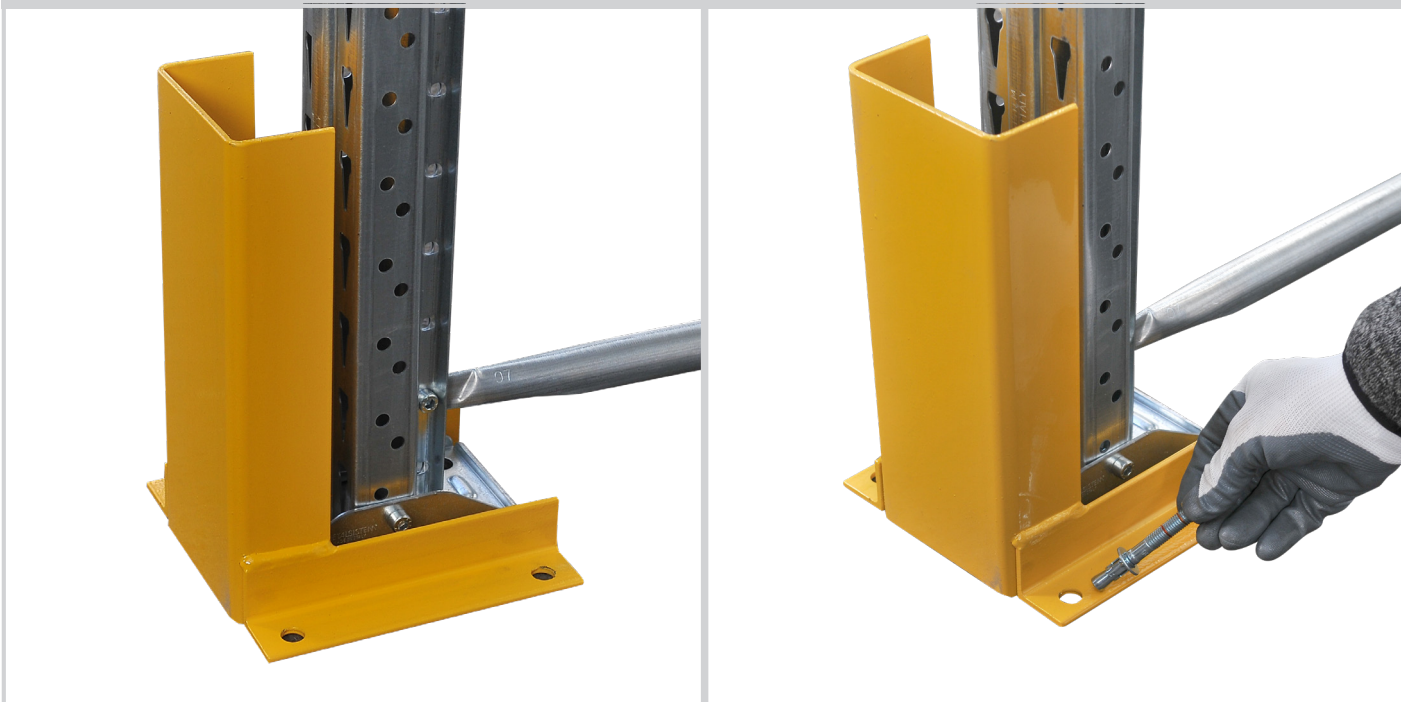
IBAN: SK 62 7500 0000 0000 8431 5113

SWIFT: CEKO SK BX

Zapísaná v: OR Okresného súdu v Trenčíne Oddiel Sro, Vložka číslo 1202/R

## 1. Ochrana stĺpu

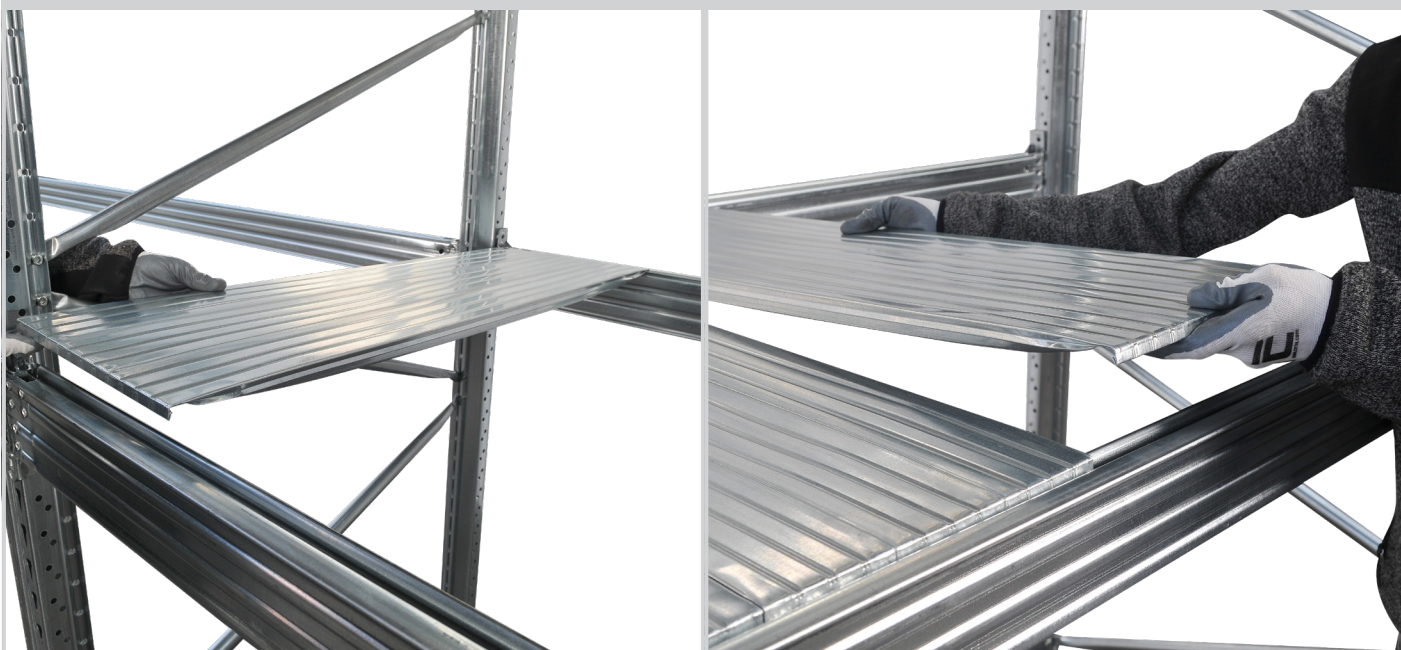
– jej funkciou je zamedziť poškodenie stĺpu pri manipulácii s obslužnou technikou a skladovaným materiálom.



Ochrana umiestnieme pred stĺp paletového regálu minimálne 25 milimetrov od čela stĺpu a zakotvíme 4 kotviacimi skrutkami. Postupujeme ako pri kotvení regálu popísaného vyššie.

## 2. Plechová policová výplň – podlážka

– slúži na vytvorenie plnohodnotnej police v paletovom regáli



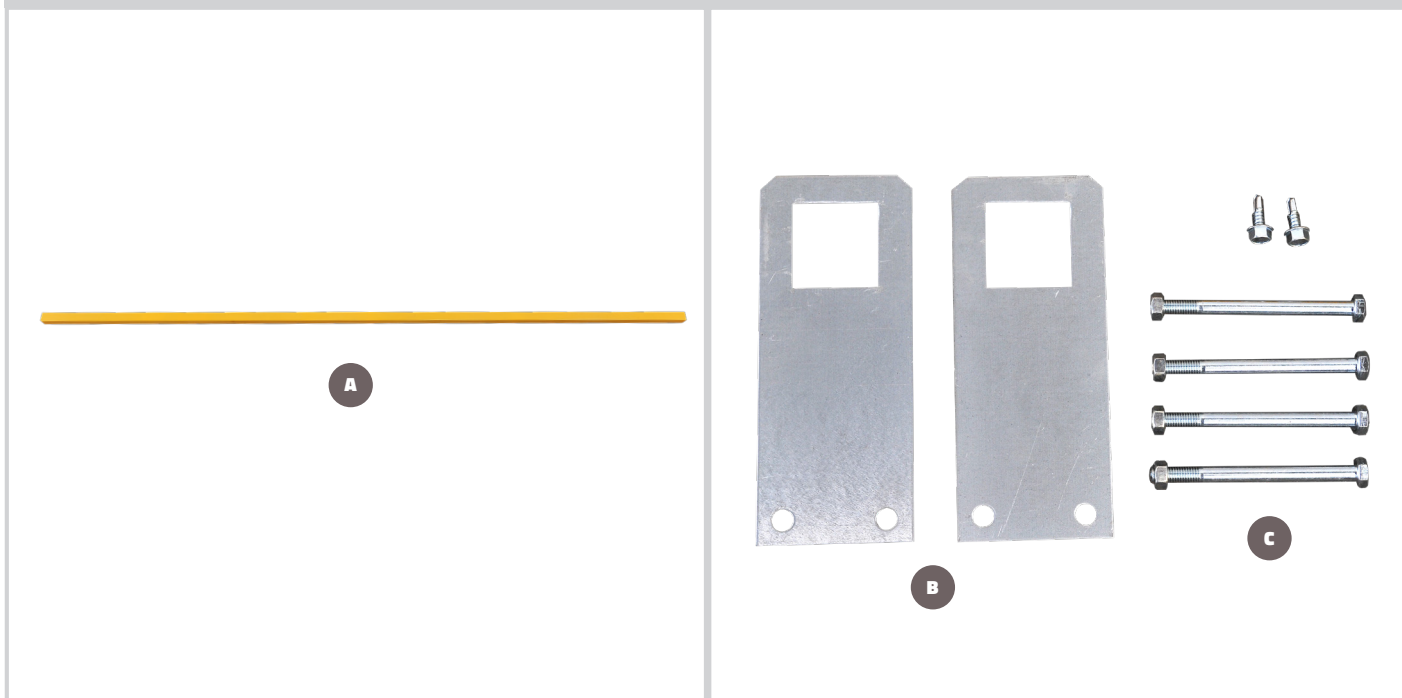
Plechové policové panely sa dodávajú v hĺbkach nadväzujúcich na hĺbku regálu a v šírkach 100 a 300 mm. Podľa nosnosti sú odstupňované do kategórií A až F od najľahších až po najnosnejšie. Vrchná strana podlážky je jemne zvlnená a na spodnej strane sa nachádza výrazné rebrovanie zabezpečujúce jej nosnosť.

Oba konce podlážky sú zahnuté tak, aby zapadli do drážky na nosníku vďaka čomu sa neposunú ani pri manipulácii s tovarom a ich ďalšie zaistenie nie je potrebné.

Podľa dĺžok nosníkov sa mení aj počet podlážok potrebný pre jednotlivé police:  
Pre nosníkový pár dĺžky 1800 mm je potrebných 6 kusov a pre nosník dĺžky 2700 mm 9 kusov podlážok.

### 3. Zadný doraz palety

– slúži ako pomôcka na správne založenie palety do regálu a chráni priestor za regálom proti poškodeniu od prestrčenej palety.



Doraz palety sa skladá z profilu **(A)** príslušnej dĺžky zvolenej podľa dĺžky regálovej bunky, v ktorej má byť použitý, dvoch plechových držiakov **(B)** a spojovacieho materiálu **(C)**



Na vnútorné strany stĺpu regálovej bunky prichytíme pomocou 2 skrutiek plechový držiak. Na prichytenie použijeme rad otvorov bližšie k vonkajšej strane stĺpu. Zvolíme dva najbližšie voľné otvory nad nosníkom.



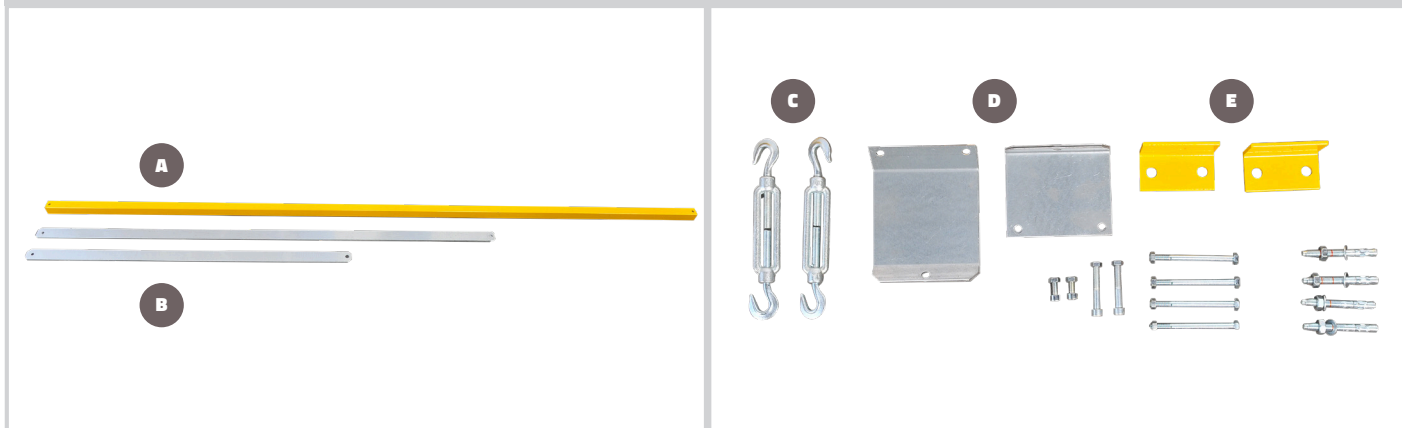
Následne do štvorcových otvorov na držiakoch vložíme profil dorazu tak, aby na oboch koncoch pretŕčal rovnako cca 2 cm.



Ako poistka na zaistenie polohy profilu nám poslúžia dve skrutky , ktoré umiestnime za držiakom priamo do profilu dorazu. Postup opakujeme rovnako v každej nasledovnej regálovej bunke.

#### 4. Vertikálne krížové zavetrenie paletového regálu

– používa sa na zvýšenie stability paletového regálu najčastejšie v prípade, keď má regál iba jednu nosníkovú úroveň.  
Rozlišujeme viacero rozmerov zavetrenia, ktoré sa dodávajú v závislosti od rozmeru regálového stĺpca, v ktorom majú byť použité. Regál, na ktorý ideme zavetrenie inštalovať, musí byť riadne zrovnaný a zakotvený k podlahe.



Obsahom balenia je jaklový profil **(A)**, dva páry pásovín dvoch rôznych dĺžok **(B)**, pár napínakov **(C)**, dva páry úchytov zavetrenia na stĺp regálu **(D)**, pár žltých L profilov na uchytenie zavetrenia do podlahy **(E)**, spojovací a kotviaci materiál.



Začneme s uchytením menšieho z dvojice úchytov **(D)**, na vnútornú stranu stĺpu do radu otvorov bližšie k vonkajšej strane stĺpu tak, aby horná hrana úchytu bola vo výške 180 cm od podlahy.

Následne na rovnaký pár skrutiek navlečieme aj druhý, väčší z dvojice úchytov z vonkajšej strany stĺpu tak, aby sa otvory na zahnutej časti vzájomne prekrývali. Rovnaký postup zopakujeme aj s druhým párom držiakov na protistojaacom stĺpe. Na prichytenie držiakov použijeme najdlhšie z dodaných skrutiek.



Cez prekrývajúce sa otvory prestrčíme skrutku strednej dĺžky.



Na skrutku následne navlečieme menším otvorom dlhšiu z pásovín **(B)**. Rovnako postupujeme aj na protilaňom páre držiakov. Keď máme pásovinu nasadenú na oboch držiakoch, cez predvŕtané otvory nasunieme na rovnaké skrutky jaklový profil a obe skrutky zaistíme podložkami a maticami.



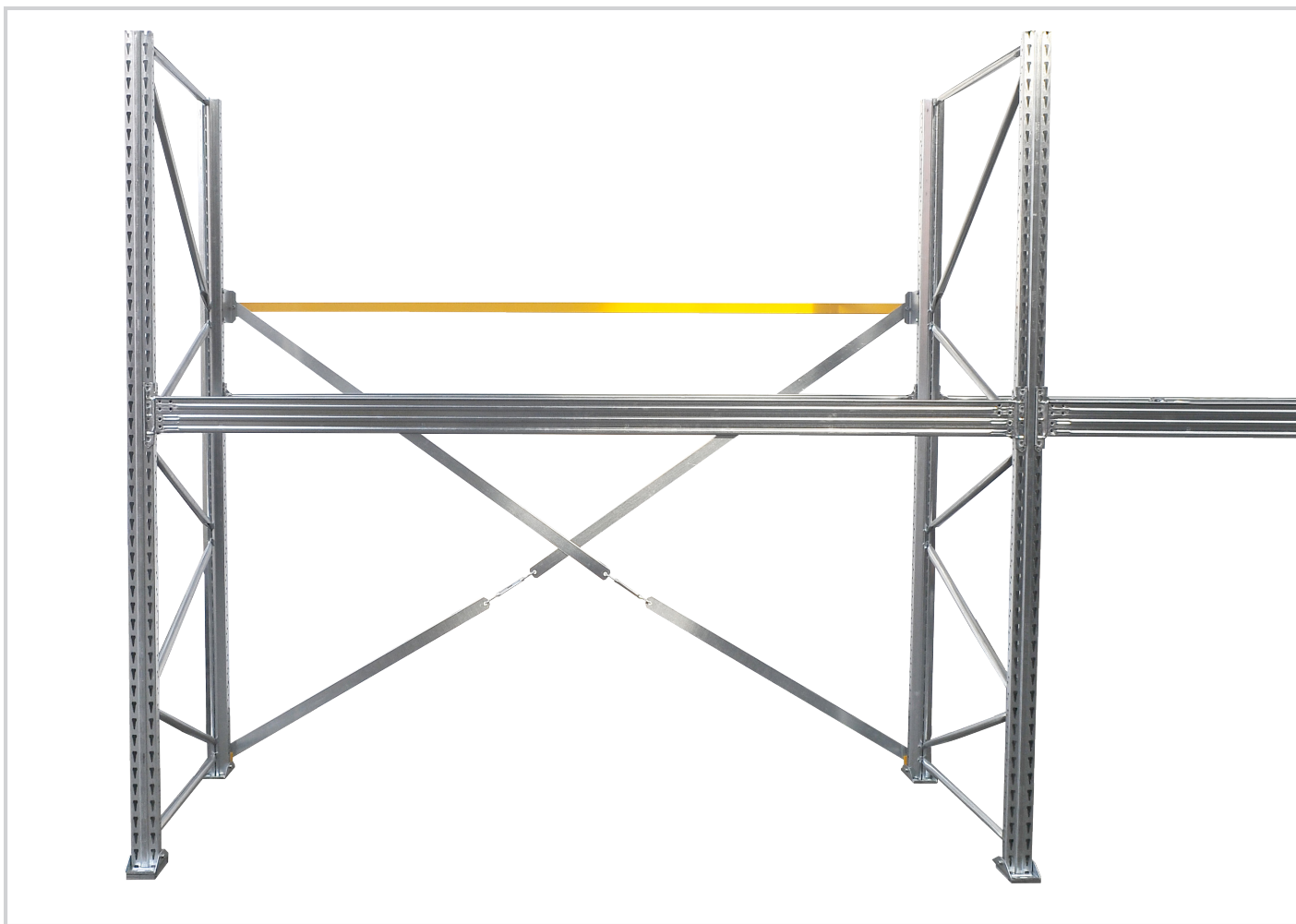
Do spodného otvoru už zavesenej pásoviny nasadíme napínák **(C)**, cez ktorý pripojíme aj druhú kratšiu z pásovín, väčším z otvorov. Napínák si pred tým vytočíme tak, aby v jeho strede zostal priestor na jeho následné napínanie.



Na druhý koniec kratšej z pásovín pomocou najkratšej skrutky pripevníme žltý L profil (E) na ukotvenie do podlahy. Strana s dvoma otvormi leží na podlahe. Následne si nameriame vzdialenosť profilu od stípu tak, aby bola približne rovnaká ako pri hornom úchyte na stípe (cca 8 cm). Nameranú pozíciu si zaznačíme na podlahe. Žltý L profil by mal byť v jednej línii s pätkou stípu.



Pomocou vŕtačky s príklepom a vhodného vrtáku vyvŕtame dva otvory, do ktorých natlačíme a dotiahneme pribalené kotviace skrutky. Rovnaký postup zopakujeme aj na druhej strane na druhom ramene zavetrenia.



Keď máme oba konce riadne zakotvené v podlahe môžeme pristúpiť k šponovaniu napinákov. Točením v smere hodinových ručičiek dosiahneme postupné napnutie oboch ramien tak, aby boli napnuté a kratšia pásovina v spojení s dlhšou tvorili priamu líniu. Na napínanie nie je potreba použiť špeciálne náradie, postačí dotiahnutie rukou, no v prípade potreby si môžeme dopomôcť napr. skrutkovačom. Nakoniec ešte skontrolujeme, či sú všetky spoje pevné a skrutky dobre dotiahnuté.

## 5. Horizontálne krížové zavetrenie paletového regálu

Na základe sprísnenia európskych štandardov, konkrétne normy 15512:2009 na súčasnú verziu STN EN 15512 : 2021 : Statické ocelové skladovacie systémy. Nastaviteľné paletové regálové systémy. Zásady konštrukčného návrhu, sme do nášho príslušenstva paletových regálov zaviedli nový typ zavetrenia. Konkrétne je to horizontálne krížové zavetrenie, ktorého úlohou je dodatočné zavetrenie a spevnenie určitých zostáv paletových regálov.

Jeho použitie je povinné v prípade, že zostava paletového regálu je menšia alebo rovná skladbe 3 nadväzujúcich regálových stĺpcov nezávisle na ich dĺžke a počte úrovni.

Kríž sa vtedy umiestni do jedného zo stĺpcov **do najvyššej nosníkovej úrovne**.

V prípade regálu zloženého z 3 nadväzujúcich stĺpcov, kríž odporúčame umiestniť do stredného stĺpca. V prípade 2 stĺpcov použijeme kríž v ľubovoľnom stĺpci, avšak opäť v najvyššej nosníkovej úrovni. V prípade regálu tvoreného 1 stĺpcom, tzv. základný stĺpec, je umiestnenie krížu možné len v jednej, opäť najvyššej nosníkovej úrovni.

V prípade, že Vaša regálová zostava vyžaduje použitie tohto zavetrovacieho kríža, nie je potrebné ho doobjednávať zvlášť, kríž už bude automaticky súčasťou Vašej objednávky v potrebnom rozmere vzhľadom na zvolenú šírku regálových stĺpcov.

Montáž kríža je jednoduchá a odporúčame ju spraviť hneď po tom, ako regál zrovnáme do horizontálnej a vertikálnej roviny (viď. Návod na montáž paletového regálu Superbuild), avšak ešte pred ukotvením regálu do podlahy.

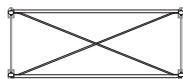
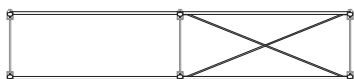
Obsahom balenia sú dva profily rovnakej dĺžky približne zodpovedajúcej dĺžke uhlopriečky regálového stĺpca. Štyri skrutky s podložkou a maticou a sťahovacia kovová páska.

Kríž sa inštaluje do vnútorného priestoru medzi nosníkmi v najvyššej nosníkovej úrovni. Je potrebné dbať na bezpečnosť pri práci, keďže sa už môže jednať o prácu vo výške, použiť potrebné zabezpečovacie prostriedky.

## Pôdorys regálov

### Menej ako 4 stĺpce

Horizontálny zavetrovací kríž v jednom stĺpci v najvyššej úložnej úrovni



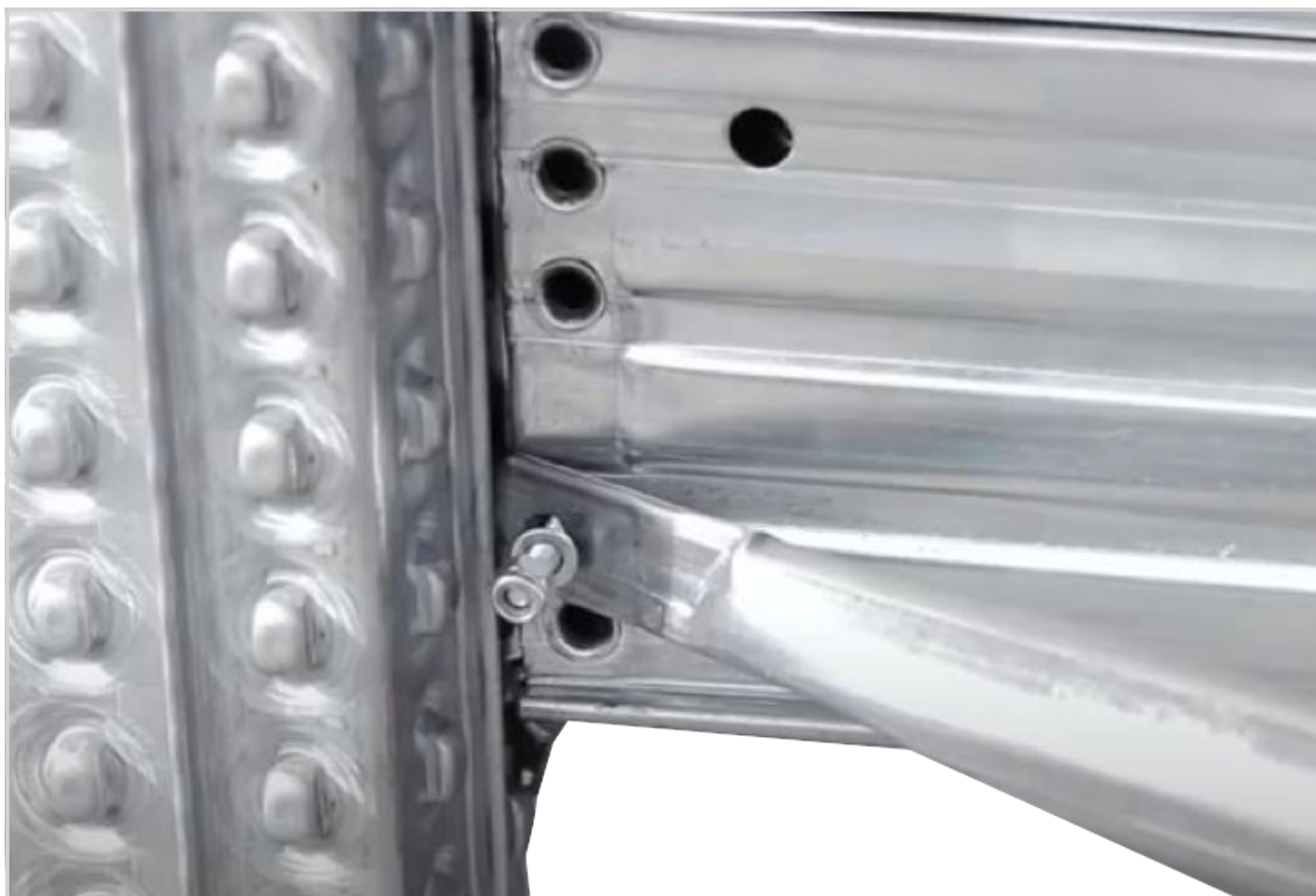
### 4 stĺpce a viac

Horizontálny zavetrovací kríž nie je potrebný





V prvom kroku vezmeme jeden z profilov zavetrenia a umiestnime ho diagonálne medzi protiahlé stĺpy regálu. Cez nitovací otvor v nosníku prestrčíme smerom do vnútra regálu priloženú skrutku. Rovnako postupujeme na opačnom konci profilu. Dbáme na to, aby sme použili otvory v jednej rovine. V tomto prípade druhý otvor odspodu. Následne prestrčíme priložené podložky a zatahujeme matice.

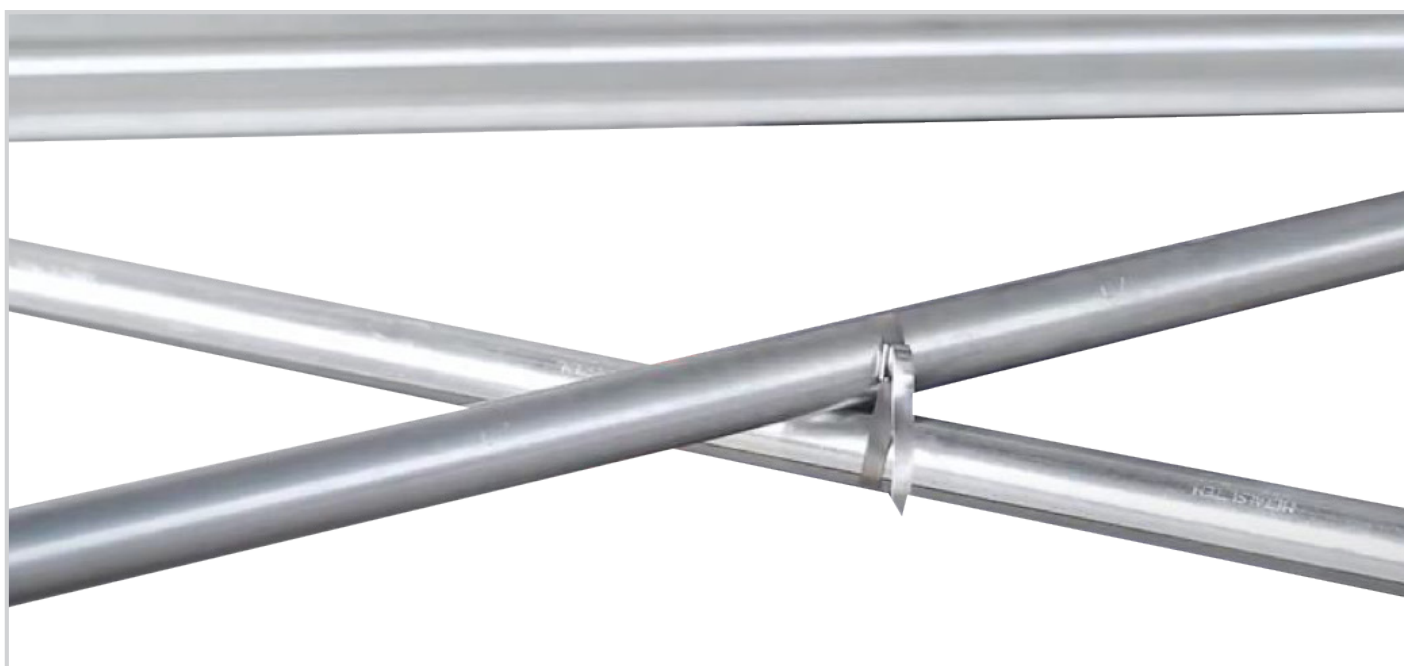
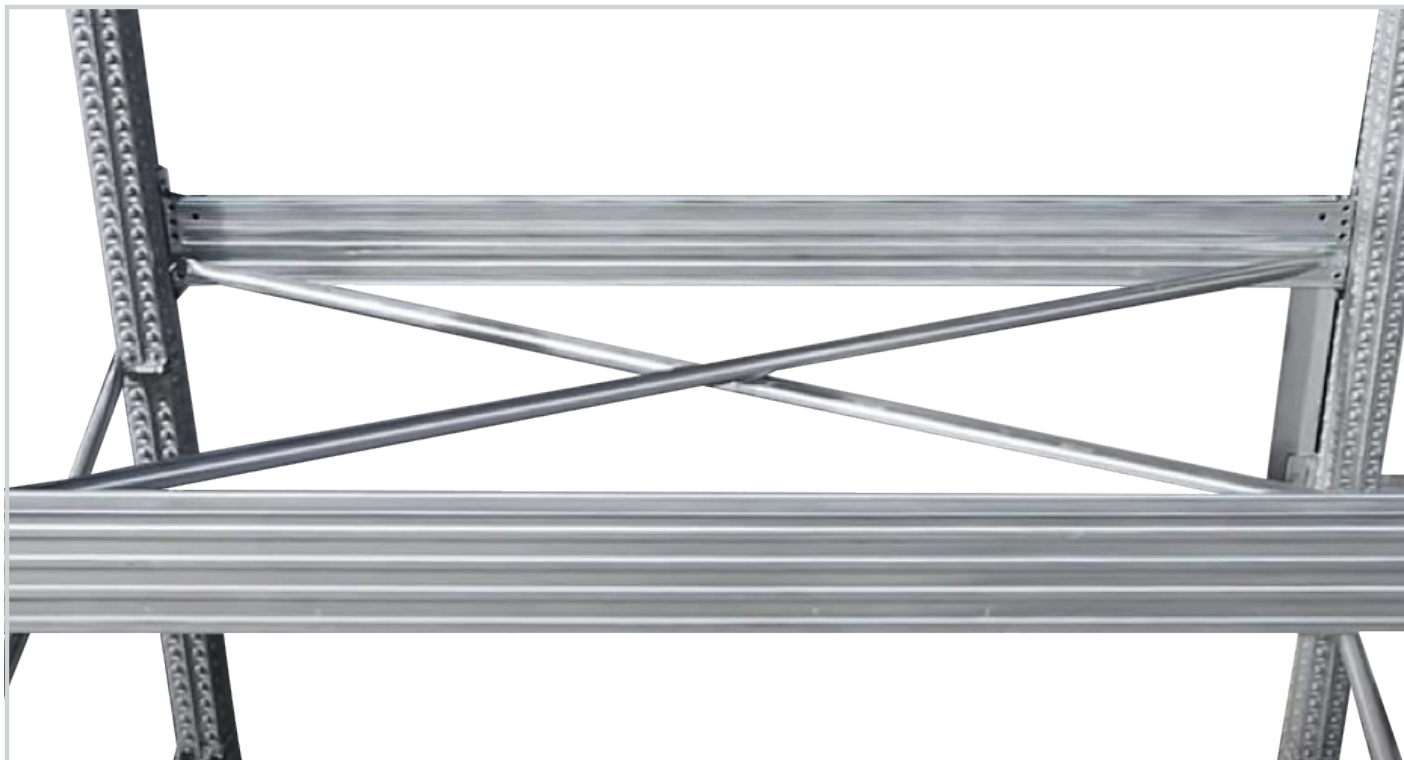


Následne postup zopakujeme s druhým profilom , ktorý opäť diagonálne umiestnime tak, aby sme vytvorili požadovaný kríž. Opäť použijeme nitovacie otvory v jednej rovine, avšak v tomto prípade o otvor vyššie tak, aby bolo možné profil preložiť ponad prvý z profilov. Aj tento profil upevníme pomocou priložených podložiek a matiek.

**REGALSISTEM s.r.o.**

Soblahovská 7040

911 01 Trenčín

**Tel.:** +421 32 744 0328**E-mail:** regalsistem@regalsistem.sk**Web:** www.regalsistem.sk**REGAL<sup>®</sup>**  
**SISTEM**  
SKLADOVÁ TECHNIKA

Na záver oba profily v strede vzájomne previažeme priloženou kovovou sťahovacou páskou.

Týmto krokom je montáž horizontálneho zavetrenia ukončená. Odporúčame ešte raz skontrolovať zrovnanie celého regálu a následne môžeme prikrčiť k jeho zakotveniu do podlahy.

**v sklade doma****REGALSISTEM s.r.o.**

Soblahovská 7040

911 01 Trenčín

**IČO:** 34144994**DIČ:** 2020387523**IČ DPH:** SK2020387523**Bankové spojenie:** ČSOB Trenčín, **Číslo účtu:** 84315113/7500**IBAN:** SK 62 7500 0000 0000 8431 5113**SWIFT:** CEKO SK BX

Zapísaná v: OR Okresného súdu v Trenčíne Oddiel Sro, Vložka číslo 1202/R